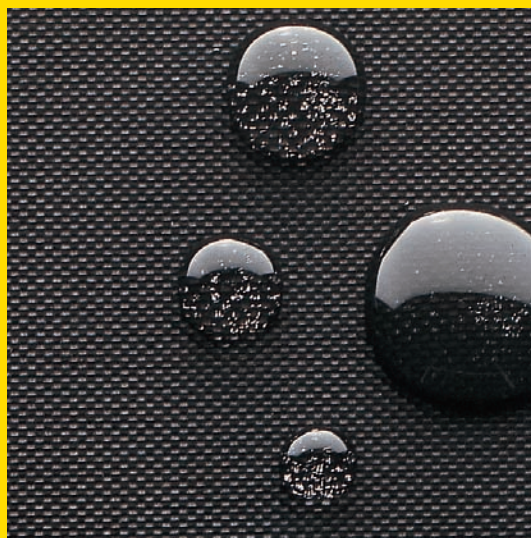




Stroken van EPDM rubber

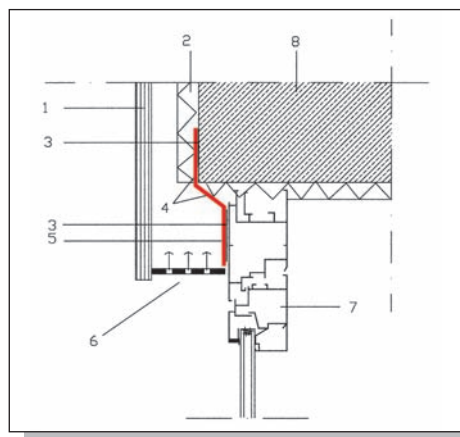
PRELASTI®

WATERDICHT OP MAAT



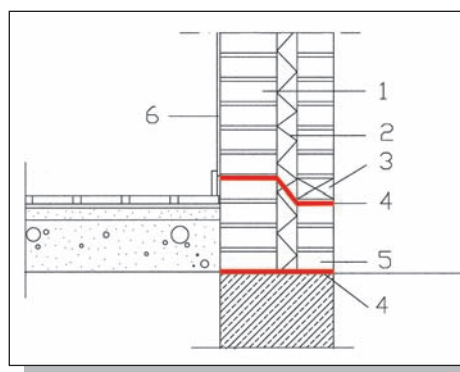
Gevels

Gevelelementen



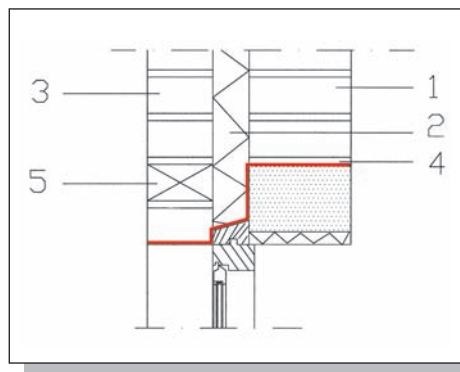
- 1. gevelpaneel
- 2. thermische isolatie
- 3. contactlijm P400
- 4. kleefvrije zone
- 5. PRELASTI EPDM strook
- 6. luchtstroming
- 7. Alu-kozijn
- 8. gewapend beton

Metselwerk



- 1. binnenspouwblad
- 2. thermische isolatie
- 3. open stootvoeg
- 4. PRELASTI EPDM strook
- 5. buitenspouwblad
- 6. stuclaag

Kozijnen



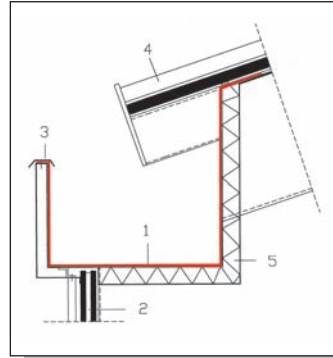
- 1. binnenspouwblad
- 2. thermische isolatie
- 3. buitenspouwblad
- 4. PRELASTI EPDM strook
- 5. open stootvoeg

Goten

Bakgoten



1. PRELASTI EPDM
2. buitengevel
3. afdekkap
4. dakafdichting
5. isolatielaag



EPDM
Steeds vaker wordt er in de bouw gebruik gemaakt van duurzame producten. Zowel in de V.S. als in Japan, hebben architecten en aannemers hun vertrouwen gesteld in dit bijzondere materiaal. Meer dan 55% van de platte daken in deze landen zijn thans met EPDM bekleed.

VOORDELEN

De EPDM stroken worden geproduceerd volgens de voorschriften van UBAtc en de DIN-norm 7864.

De EPDM stroken:

- blijvende grote elasticiteit
- niet verouderingsgevoelig
- milieuvriendelijk (recyclebaar)
- UV en ozonbestendig
- bestendig tegen zure regen en andere luchtvervuiling
- geen reactie met cement en mortel
- in grote lengtes aan te brengen

Conclusie:

De EPDM stroken vervullen perfect hun functie gedurende de volledige levenscyclus van een gebouw.

TOEPASSINGEN

Waterkering en winddichting in gevel- en gootconstructies, zowel in de nieuwbouw als in de renovatie:

Gevels

- gevelelementen, tussen de gevelelementen als waterkering en winddichting
- gevels van metselwerk, als waterkering
- rondom kozijnen e.d., als waterkering

Goten

- bakgoten, nieuwbouw, bijvoorbeeld op houten ondergrond of renovatie op bestaand zink
- kilgoten, nieuwbouw of renovatie op bestaand zink
- zakgoten, nieuwbouw of renovatie op bestaand zink of bestaande dakbedekking

Dilatatie

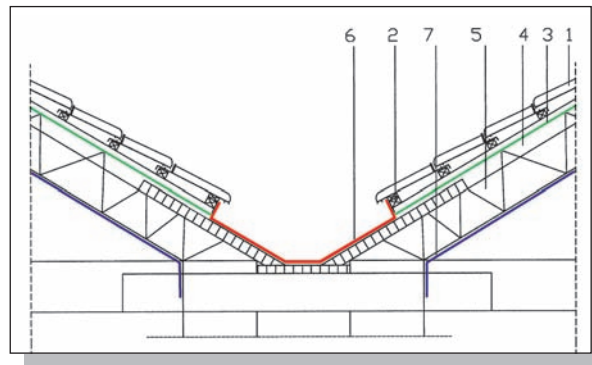
- T.b.v. dilatatie op het dak
- Dilatatatie op gallerijvloeren

Kilgoten



1. dakpan
2. panlat
3. tengellat
4. dakbeschoot

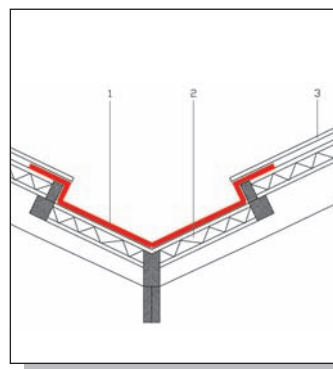
5. hellend dakisolatie
6. PRELASTI EPDM strook
7. evt. dampremmende laag



Zakgoten

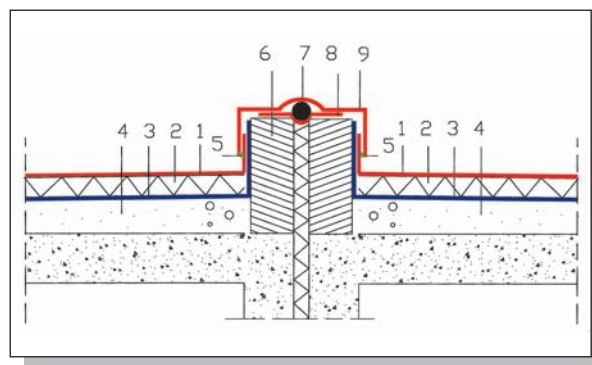


1. PRELASTI EPDM
2. isolatielaag
3. dakafdichting



Dilatatie

1. PRELASTI EPDM membraan
2. isolatie
3. dampremmende laag
4. afschotlaag
5. kit
6. isolerend metselwerk
7. voegvulling
8. losse PRELASTI EPDM strook
9. PRELASTI EPDM strook



Leveringsprogramma Prelasti EPDM stroken

Prelasti stroken = ongewapende stroken op basis van EPDM, geleverd op rol

Dikten = 0.6 mm – 0.75 mm – 1.00 mm – 1.20 mm
(andere diktes op aanvraag)

Breedte = in diverse maten leverbaar
(van 10 cm tot en met 170 cm)

Lengte = 25 m¹

Lijm P400 = contactlijm op basis van polychloropreen (neopreen) (500 g/m²): 9 kg in blik

(Lijm P100, kit T89 en primer: voor naadverbinding)



Technische eigenschappen Prelasti EPDM

Eigenschap	Eenheid	Getalwaarde
Kromte langszijde	mm/10 m	≤ 10
Volumieke massa	kg/m ³	1180 ± 50
Areïeke massa (ter indicatie)	kg/m ³	dikte 0.75 : 0.88 dikte 1.00 : 1.18 dikte 1.20 : 1.4
Treksterkte (lengte- en breedte) (ASTM D412; UEAtc: ISO 37)	N/mm ²	> 8
Rek bij breuk (lengte- en breedte) (ASTM D412; UEAtc: ISO 37)	%	> 400
Trekspanning bij 100% rek (ASTM D412; UEAtc: ISO 37)	N/mm ³	≥ 2
Scheursterkte (ASTM D 642; UEAtc: ISO 34, methode Bb: hoekvormig proefstuk zonder kerf)	N/mm	≥ 20
Nageldoorscheursterkte (UEAtc § 5.4.1.)	N	≥ 100
Hardheid (Shore A) (ASTM D 2240)	—	58 ± 5
Lage temperatuur flexibiliteit (UEAtc § 5.4.2.)	°C	≤ -65
Dimensionele vervorming (UEAtc § 5.1.6.1.)	%	≤ 0.5

PRELASTI®

WATERDICHT OP MAAT

EPDM SYSTEMS B.V.

Handelsweg 20 • 8152 BN LEMELERVELD

Tel. : 0572 37 10 27 • Fax : 0572 37 10 14

E-mail : info@epdmsystems.nl

www.prelasti.nl • www.prelasti.com

