

# TECHNISCH DATABLAD

FINJA XXTL black Low ESD S3 No. 742181


Mt. 35 - 42



## AANDUIDING VOLGENS NORM

Norm voor veiligheidsschoenen EN ISO 20345 S3	Basisvereiste S3: <b>A</b> Antistatische schoenen - <b>E</b> Energieabsorptie in de hak - <b>FO</b> Olie- en benzinebestendig - <b>WRU</b> Waterbestendige en vochtregulerende schacht - <b>P</b> Tussenzool - Gesloten hiel - Geprofileerde loopzool
Aanvullende kenmerken	<b>SRC</b> Antislip: Biedt slipweerstand op vloeren uit keramische tegels met Natriumlaurylsulfaatoplossing (SLS), zowel als op stalen vloeren met Glycerol. SRC is de best mogelijke waardering voor een veiligheidsschoen conform EN ISO 20345.

## VORM







Veiligheidsschoen laag voor dames 	Vorm A - De hoogte van het bovenste gedeelte van de schoen mag bij maat 38 maximaal 10,4 cm bedragen.
--	---

## PASVORM

Damespasvorm	De schoenleest is optimaal op de ergonomie van de vrouwenvoet afgestemd.
--------------	--

## INZETGEBIED

Inzetgebied	<p>In- en outdoor inzetbaar</p> <p>Omgeving waar invloed van vocht te verwachten is (S2)</p> <p>Omgevingen met het gevaar op het doordringen van puntige en scherpe voorwerpen (S3)</p> <p>Omgevingen waar gevaar van elektrostatische ontlading bestaat (EGB/ESD)</p> <p>Werkomgevingen met harde ondergronden.</p> <p>De revolutionaire Infinergy® zoolkern dempt de schok en veert terug in zijn oorspronkelijke vorm wanneer de druk afneemt. Meer energie tijdens iedere stap.</p>
-------------	---

<b>EIGENSCHAPPEN</b>		
ESD-uitrusting	Dankzij zijn goede geleidingsvermogen is de schoen voor werkzaamheden in ESD-gevoelige en elektrostatisch beschermde ruimtes (EPA) geschikt. De schoenen voldoen aan de norm 61340-5-1.	
Gecertificeerd conform DGUV regel 112-191	<ul style="list-style-type: none"> <li>Gecertificeerd voor orthopedische steunzolen</li> </ul>	
Gepolsterde schacht	<ul style="list-style-type: none"> <li>Zeer goed draagcomfort: de gepolsterde schachtrand beschermt de achillespees.</li> </ul>	
Gepolsterde watertong	<ul style="list-style-type: none"> <li>Zeer goed draagcomfort: de tong voorkomt drukpunten en het indringen van vuil.</li> </ul>	
Reflecterend materiaal	<ul style="list-style-type: none"> <li>Goede zichtbaarheid in donkere omgevingen</li> </ul>	
Zoolkern uit Infinergy® by BASF 	De zoolkern bestaat uit geëxpandeerde, ovale, met elkaar versmolten, thermoplastische polyurethaan bolletjes die erg licht en elastisch zijn. De revolutionaire technologie dempt de schok en veert terug in zijn vorm wanneer de druk afneemt. Hierdoor wordt de energie aan de drager teruggegeven. De kern behoudt ook bij temperaturen onder -20°C zijn hoge flexibiliteit.	
Slijtvaste beschermneus	<ul style="list-style-type: none"> <li>In directe verbinding met het bovenmateriaal bij de beschermneus</li> <li>Bijzondere bescherming tegen slijtage aan de top van de schoen</li> <li>Beschermt het bovenmateriaal tegen vroegtijdige slijtage</li> </ul>	
Bekroonde kwaliteit	De Plus X Award, met in totaal zeven keurmerken is de innovatieprijs voor technologie, sport en lifestyle en erkent merken voor het onderscheidend vermogen van hun product(en) op het gebied van kwaliteit en innovatie. Producten worden beoordeeld door een onafhankelijke jury. ELTEN stond altijd al bekend als een innovatief bedrijf en pionier op het gebied van technologieën.	
<b>BOVENMATERIAAL</b>		
Rundleder	<ul style="list-style-type: none"> <li>Toepassingsgebieden S1/S2/S3</li> <li>Natuurlijk materiaal</li> <li>Slijtvast</li> <li>Ademend</li> <li>Waterbestendig conform EN ISO 20345 S2</li> </ul>	
<b>VOERINGSMATERIAAL</b>		
Ademende binnenvoering van textiel	<ul style="list-style-type: none"> <li>Klimaatregulerend</li> <li>Goed ademend</li> <li>Huidvriendelijk</li> <li>Goede transpiratie opname en -afgifte</li> </ul>	
Voering van de verstevigde hiel	<ul style="list-style-type: none"> <li>Het slijtvaste microvezelmateriaal is bijzonder duurzaam en zorgt voor een aangenaam draagcomfort.</li> </ul>	

## BESCHERMNEUS

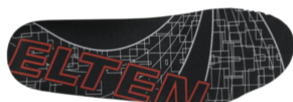
Stalen neus



- Bescherming tegen een impact van min. 200 Joule en een druk van min. 15 kN
- Duurzame bekleding van de zijkanten
- Ergonomisch gevormd
- Aangename vrijheid voor de tenen
- Goede afdekking van de kleine teen

## INLEGZOO

Hele inlegzool ESD PRO Lady Y



- ESD-uitrusting: beschermt tegen elektrostatische ontlading (electrostatic discharge=ESD). De hele, verwisselbare inlegzool is geleidend en ontworpen voor de inzet in ESD werkschoenen conform de norm DIN EN ISO 20345 en DIN EN 61340-5-1.
- Deze inlegzool is speciaal aangepast aan de pasvorm van dames veiligheidsschoenen.
- De volledige, verwisselbare inlegzool biedt een optimaal draagcomfort voor veiligheidsschoenen.
- Verbeterd schoenklimaat door de open celstructuur van het PU-schuim. Zo blijft de voet altijd aangenaam droog.
- Het zachte PU schuim werkt schokabsorberend en verhoogt het loopcomfort.

## BESCHERMING TEGEN PENETRATIE

Metaalvrije bescherming tegen penetratie

De textiel tussenzool voldoet aan de eisen voor bescherming tegen penetratie conform EN ISO 12568 en voldoet daarnaast aan de bijkomende eisen voor bescherming tegen penetratie conform EN ISO 20344 / 20345. Het lichte en flexibele materiaal maakt een betere elasticiteit van de schoen mogelijk, wat bijzonder merkbaar is tijdens het werken op oneffen ondergronden en werkzaamheden op de knieën.

De textielvariant biedt 100 procent afdekking van de voet. Als vergelijk, stalen tussenzolen bedekken de voet voor 85 procent wegens beperkingen in het productieproces. Omdat de penetratiebescherming 100 procent metaalvrij en antimagnetisch is, worden deze toegepast in veiligheidsschoenen.

## LOOPZOO

Twee densiteiten profielzool WELLMAXX TRAINERS LADY



- Heel goede antislip eigenschappen
- Antistatisch

Loopzool: PU (Polyurethaan)

- Kleur: blauw
- Profieldiepte: 4,0 mm
- Slijtvast
- Hittebestending tot ca. 130°C
- Koudeflexibel tot ca. -20°C
- Olie- en benzinebestendig

Tussenzool: PU met een kern van Infinergy® by BASF

- De zachte PU-kern zorgt voor een goede schokabsorptie en een hoog draagcomfort
- De zoolkern uit Infinergy® zorgt voor een goede demping met rebound effect