

Materiaal

Geïmpregneerd zacht PU-schuim, gecompriemd als stroken in PP-folie, eenzijdig zelfklevend.

Uitvoering

PU schuimband verpakt in een PP folie.

Afmetingen

bandbreedte/voegdiepte	voegbreedte
15	5 - 10 mm
20	8 - 15 mm

Technische gegevens

Eigenschappen	Normen	Specificatie
Basis		Polyurethaan schuimstof
Impregnering		acrylaat-polymeren
Volumieke massa		80 kg/m ³ (± 8 kg/m ³)
Kleur		grijs
Kleefsterkte lijmlaag		> 12 N/25 mm
Aantasting/vlekvermindering	DIN 52453	geen
Weerbestendig	DIN 53387	nvt: inwendige dichting
UV-bestendigheid	DIN 53387	nvt: inwendige dichting
Slagregendichtheid	EN 1027	nvt: niet voor buiten toepassing
Luchtdoorlaatbaarheid	EN 1026	c 0,1 m ³ (bij voegbreedte 15mm)
Foliedikte		40 µ ± 5 als dampafsluiting
Vervorming (MTV)	NEN 3413	> S 25
Gedrag bij warmte (70°C.)	BRL 2802	geen uittreden van impregneer
Brandgedrag	DIN 4102 Teil 1	B 2 (MPA- P-NDS04-252)
Warmtegeleidingscoëfficiënt	DIN 52612	0,055 W/m.K
Dampdiffusieweestand	EN ISO 12572	niel (band voorzien van PP-folie)
Temperatuurbestendigheid		-30°C tot +90°C
Verwerkingstemperatuur		nvt: montage meestal binnen
Materiaal (zomer-winter)		nvt: activeren dmv folie verwijderen
Houdbaarheid		24 maanden (in de verpakking)



TP001

ILLMOD I

Toepassingsgebied

Een geïmpregneerd, voorgecompriemd zacht PU-schuimband verpakt in een PP-folie. Door de folie blijft het band gecompriemd. Montage TP001 vooraf in de fabriek (productie). Na transport naar de bouwplaats kan het band geactiveerd worden door de folie op de perforatie af te scheuren.

Producteigenschappen

- Rationeel, schoon en verwerkingsvriendelijk
- Activering van de afdichting na de montage
- Komt overeen met de opgaven van DIN 4108-7 voor de afdichting binnen (binnen dichter dan buiten)
- Montage temperatuur onafhankelijk

TP001

ILLMOD I

Standaard

- illbruck TP001 illmod i wordt met de zelfklevende lijmverbinding bevestigd aan het kozijn. Na de venstermontage wordt de ingebouwde gecomprimeerde dichtband, door het uit stekende folie af te scheuren, geactiveerd en met gelijkmatige druk op de aansluiting gedrukt. Vervolgens wordt de voeg optisch afgesloten met b.v. pleister, gipskartonplaten, kantstukken enz.

Comfort

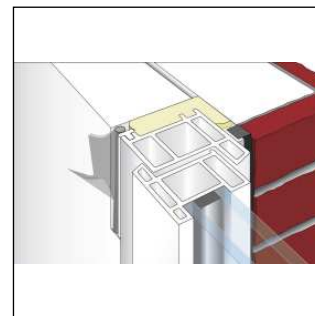
- Voor de aansluiting kan een kamerlijst gebruikt worden, waarbij TP001 illmod i door middel van zelfklevende stroken op de lijst wordt verlijmd. Daarna wordt de lijst eveneens met behulp van een zelfklevende strook op het kozijn verlijmd. De activering van de afdichting gebeurt door de folie-perforatie af te scheuren.
- Met TP001 illmod i kan de afdichting binnen luchtdicht worden uitgevoerd. De dampdrukval van binnen naar buiten is gegarandeerd. Met andere woorden, de afdichting met TP001 illmod i komt overeen met de RAL-kwaliteitsgegarandeerde montage. De uiteenzetting hierboven is gebaseerd op meetresultaten die werden gecontroleerd door het Institut für Fenstertechnik, Rosenheim.

Veiligheidsaanbevelingen

Zie het veiligheidsinformatieblad.



Bevestiging van de zelfklevende lijmverbinding van TP001 illmod i aan het kozijn



Na de venstermontage activering van TP001 illmod i door de uit stekende folie af te scheuren.



Bevestiging van de zelfklevende lijmverbinding van TP001 illmod i aan de kamerlijst.



Na bevestiging van de kamerlijst aan het kozijn activering van TP001 illmod i door de uit stekende folie af te scheuren.

Technische service

Desgewenst kunt u te allen tijde beschikken over ondersteuning vanuit de tremco illbruck organisatie.



tremco illbruck B.V .
Vlietskade 1032
4241 WC Arkel
Nederland
T: +31 (0)183 568019
F: +31 (0)183 568010

info.nl@tremco-illbruck.com
www.tremco-illbruck.nl